

## Lama İtici / Lİ

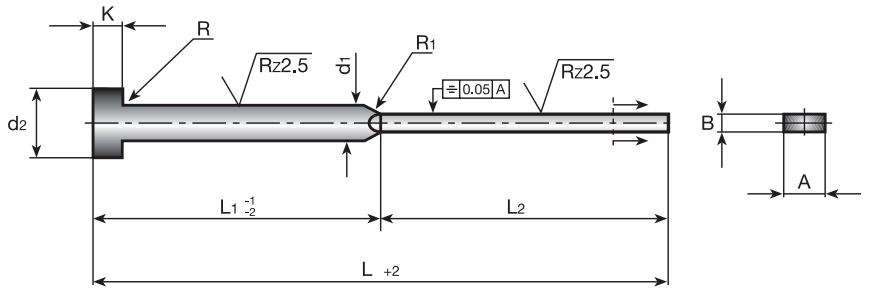
Ejector Pins (DIN 1530 AH - 1530 A)



### Lİ / Lama İtici Pim

Malzeme : Özel alaşımlı çelik 1.2516  
Sertlik : 60+2 HRC / Kafa 45+5 HRC  
Yüzey : sertleştirilmiş, taşlanmış.

Lama itici pimler özel ürün olup, aşağıdaki tablo temsilen örnek olarak verilmiştir. İstenilen her ebat ve ölçülerde temin edilebilir. Sürekli stoklarımızda bulunamayabilir. Lütfen termin süresi isteyiniz.



Sipariş Şekli : Lİ d1 x L x L1 x L2 x A x B

d1 g6	A -0,015	B -0,015	d2 -0,2	K -0,05	L1	30	40	50	65	80	100	125	160	200
					L2	30	40	50	60	80	100	125	155	200
					L	60	80	100	125	160	200	250	315	400
4	3,5	1	8	3										
4.2	3,8	1	8	3										
4.2	3,8	1,2	8	3										
6	5,5	1,2	12	5										
6	5,5	1,5	12	5										
6	5,5	2	12	5										
8	7,5	1,2	14	5										
8	7,5	1,5	14	5										
8	7,5	2	14	5										
10	9,5	1,5	16	5										
10	9,5	2	16	5										
12	11,5	2,5	20	7										
16	15,5	2	22	7										
16	15,5	2,5	22	7										



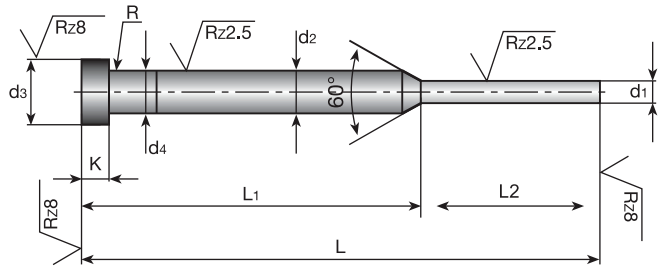
## Kademeli İtici / Kİ

Ejector Pins (DIN 1530 AH - 1530 A - 1530 D)

### Kademeli Zimba / KZ

Punch (DIN 9861 D)

Kademeli itici pimler ve zimbalar özel ürün olup, aşağıdaki tablo temsilen örnek olarak verilmiştir. İstenilen her ebat ve ölçülerde temin edilebilir. Sürekli stoklarımızda bulunamayabilir. Lütfen termin süresi isteyiniz.



Sipariş Şekli : Kİ / KZ d2 x d1 x L x L1 x L2

d1 g6	d2 g6	d3 -0,2	d4	K -0,05	R +0,2	L +2 0				
						100	125	160	200	
						L1 -2 -1				
						50	50	75	75	
0,8	1,4	2	4		2	0,2				
1,5	2,4	3	6	d1 +0,03	3	0,3				
2,5	2,9	3	6		3	0,3				

